



13513028576

0317-3203228

/

/

062250

061000

100  
2007

12 17

2007 12 17

682  
“

”

2018 9

[2017]727

2018 09 20 -21

## 2.1

1	2015	1	1
2	2016	9	1
3	2018	1	1
4	2016	1	1
5	1997	3	1
6	2015	4	1
7	2017	10	1
8	2017	9	1
9	2005	5	1

## 2.2

1	HJ 2.1-2016	
2	HJ 2.2-2008	
3	HJ/T 2.3-93	
4	HJ 610-2016	
5	HJ 2.4-2009	
6	HJ 19-2011	
7	GB3095-2012	
8	GB3096-2008	
9	GB/14848-93	
10	GB16297-1996	
11	GB12348-2008	
12	GB18599-2001	
13	<	
>	[2017]1235	
14	2018	9
15		

2069.01171 1E/P <</M15>> BDCST/F2 12 T41 0 0 1 210.27 753.67 Tm[<01342861

2.3 2.3

2.3 Q

**3.3**

**3.3.1**

**3-2**

### 3.3.3

3-4

#### 3-4

1		1		/
2		1		/
3		1		/
4		1		/
5		1		/
6		10		/
7		4		/
8		2		/
9		2		/
10		1		/
11		3		/
12		1		/
13		2		/
14		1		/
15		1		/
16		5		/
17		4		/

### 3.4

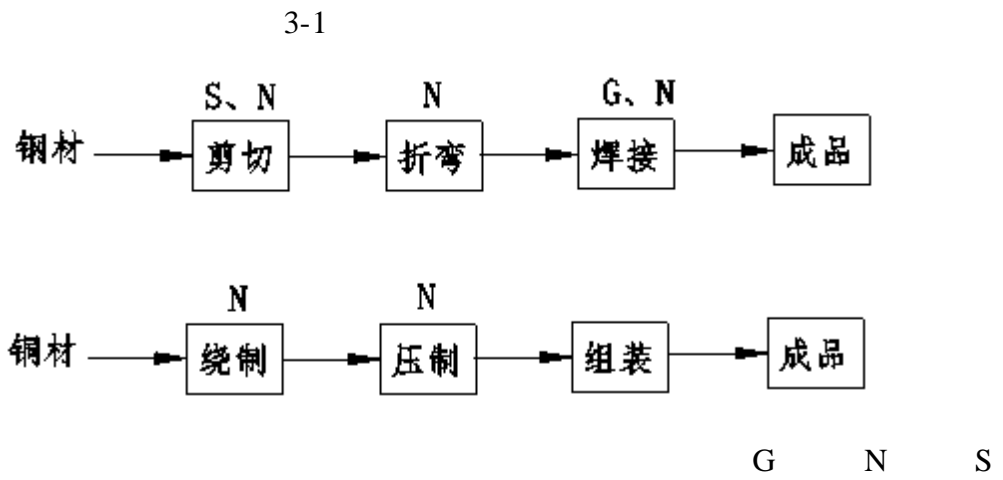
3-5

#### 3-5

1		20t/a	
2		1t/a	
3		9000	

3.5

3.6



3-1

3-6

		/	
		Leq	

3.7

3-4



**4**

**4.1**

**4.1.1**



**4.1.2**

**4.1.3**

**4.1.4**

**4.2**

**4.2.1**

4.2.2

4.3 “ ”

4.3.1

600 2 0.33%

4.3.2 “ ”

“ ” 4-1

**4-1** “ ”

				$\leq 1.0\text{mg/m}^3$	GB16297-1996 2	
		/		/		

Leq

**5.1.2**

1 “ ”

2

**5.2**

GB12348-90

5-1

**5-1**

1		
2		
3		GB16297-1996 2
4		
5	GB12348-90	GB12348-2008 2
6		
7		

# 6

6-1

6-1

				$\leq 1.0\text{mg/m}^3$	GB16297-1996 2
				$\leq 60\text{dB(A)}$	GB12348-2008 2

# 7

7.1

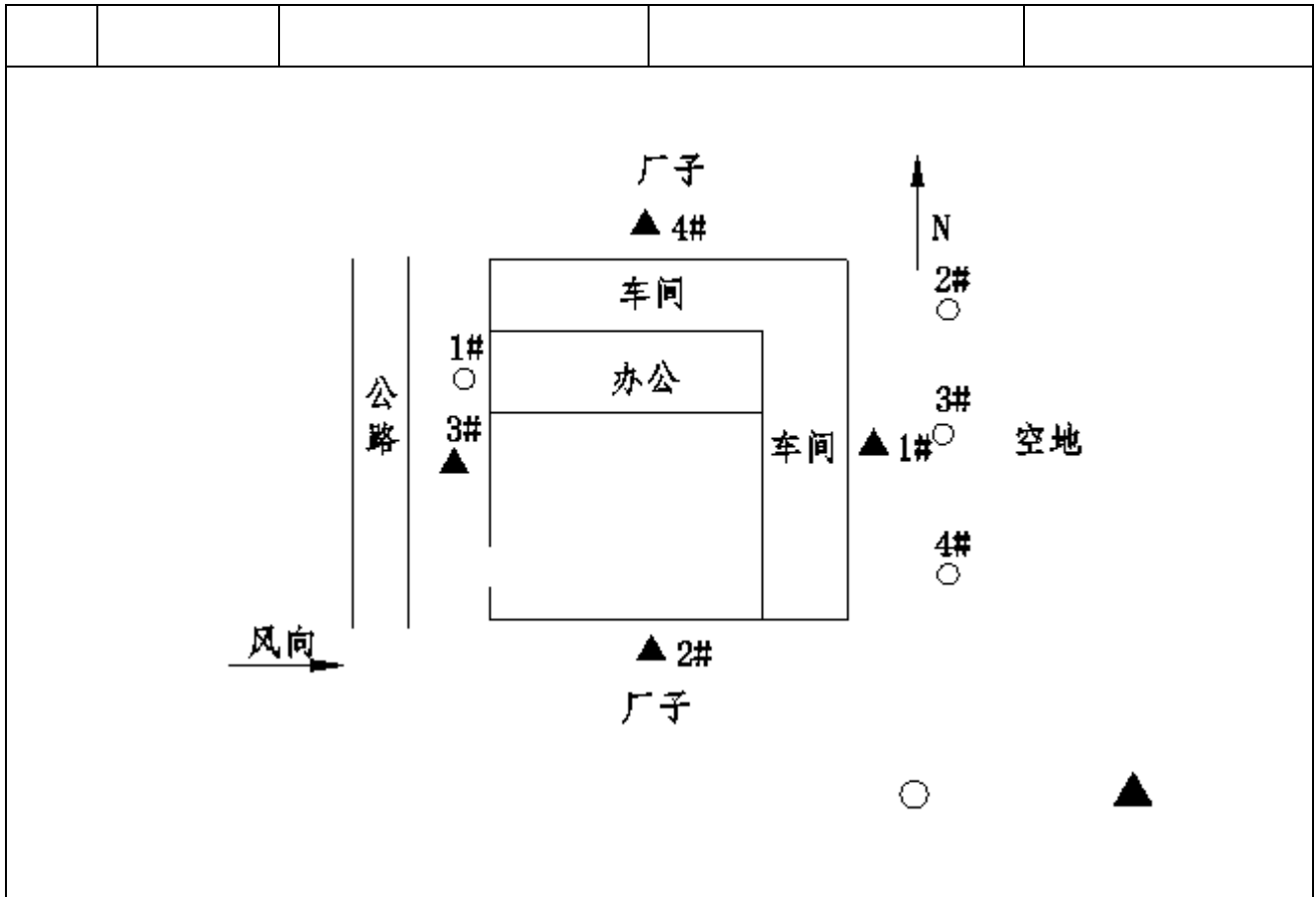
1

—  
—  
—

7.2

7-1

1		○1#		2 3
		○2#		
		○3#		
		○4#		
2		▲1#		2 1
		▲2#		
		▲3#		
		▲4#		



8

8.1

1

2

3

HJ/T55-2000

4

GB12348-2008

5

8.2

8-1

8-1

1				GB/T15432-1995		FX11042	0.001mg/m <sup>3</sup>
						KH11044	
					/TSP TW-2200	DQ11031	
					/TSP TW-2200	DQ11032	
					/TSP TW-2200	DQ11034	
					/TSP TW-2200	DQ11035	
					FA2004	TP21306	
2				GB12348-2008	AWA5688	SJ11040	/
					AWA6221B	SJ11073	

8.3

75%

HJ/T55-2000

8.4

GB12348-2008

**9**

**9.1**

2018 09 20-21

80%

**9-1**

2018.09.20		0.33 /d	0.27 /d	80%
2018.09.21		0.33 /d	0.27 /d	80%
80%				

**9.2**

**9.2.1**

**9-2**

								GB16297-1996 2	
				1	2	3			
2018. 09.20	1#		mg/m <sup>3</sup>	0.201	0.217	0.251	0.485	≤1.0	
	2#		mg/m <sup>3</sup>	0.468	0.451	0.485			
	3#		mg/m <sup>3</sup>	0.401	0.434	0.418			
	4#		mg/m <sup>3</sup>	0.484	0.451	0.434			
2018. 09.21	1#		mg/m <sup>3</sup>	0.217	0.234	0.234	0.468	≤1.0	
	2#		mg/m <sup>3</sup>	0.451	0.468	0.434			
	3#		mg/m <sup>3</sup>	0.418	0.435	0.451			
	4#		mg/m <sup>3</sup>	0.467	0.401	0.417			

9.2.2

9-3

						GB12348-2008 1 2	
2018.09.20	1#	Leq	dB(A)	56.7	43.2	≤60 ≤50	
	2#			55.6	40.6		
	3#			58.4	43.8		
	4#			55.3	42.3		
2018.09.21	1#	Leq	dB(A)	56.1	43.8		
	2#			57.3	42.5		
	3#			55.2	41.3		
	4#			56.5	43.2		

9.3

9.3.1

0.485mg/m<sup>3</sup>

GB16297-1996 2

≤1.0mg/m<sup>3</sup>

9.3.2

58.4dB(A)

43.8dB(A)

GB12348-2008 1 2

≤60dB(A) ≤50dB(A)

9.4



# 10

## 10.1

### 10.1.1

1

0.485mg/m<sup>3</sup>

GB16297-1996 2

≤1.0mg/m<sup>3</sup>

2

58.4dB(A)

43.8dB(A)

GB12348-2008 1 2

≤60dB(A)

≤50dB(A)

3

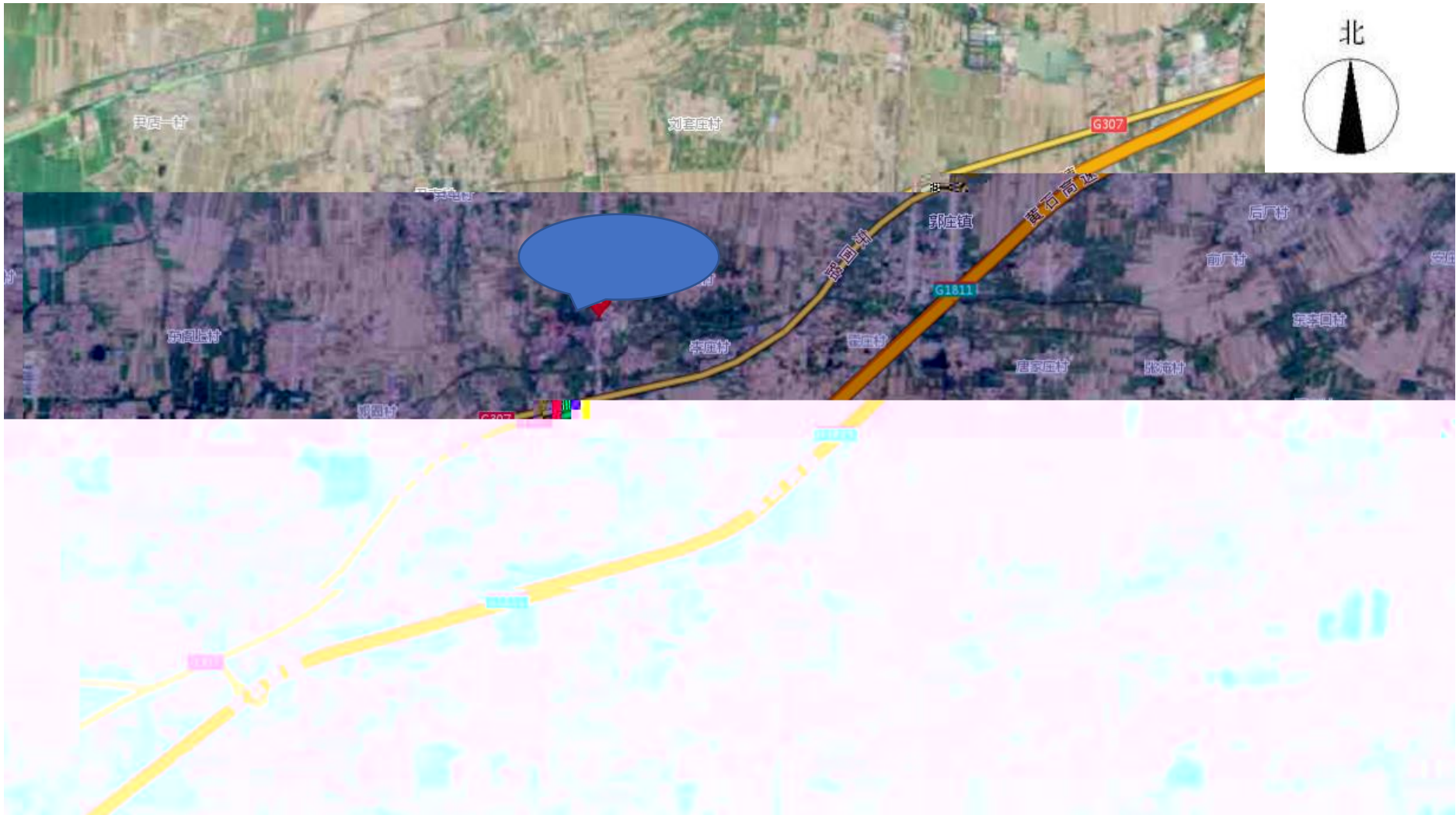
4

## 10.2

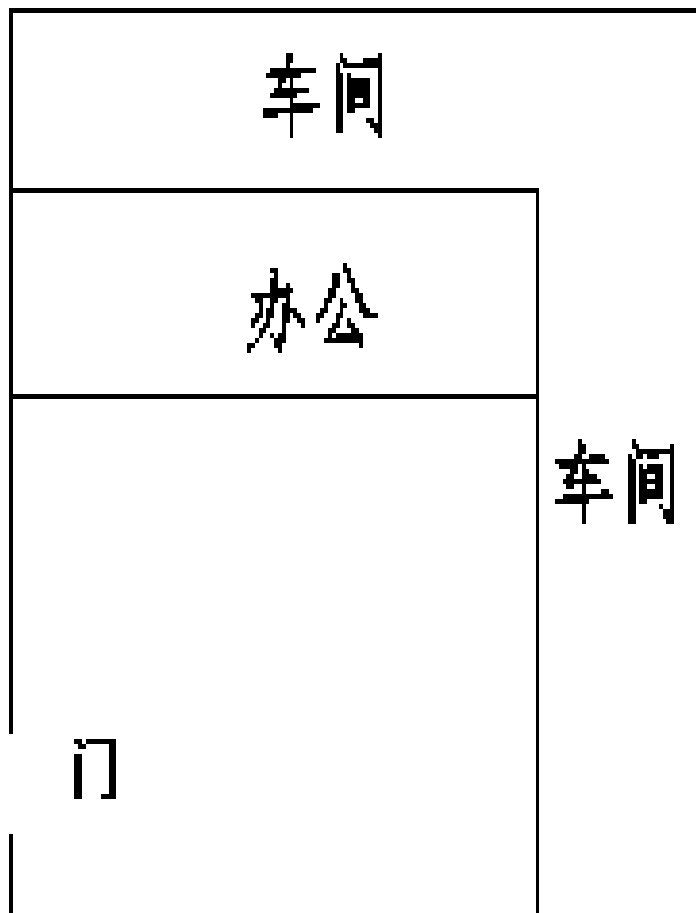
--	--	--	--	--	--

2018 9





2





# 营业执照

(副本) 统一社会信用代码 91130929670312679U

名称 沧州长兴环保设备有限公司  
类型 有限责任公司  
住所 献县郭庄镇西双坦  
法定代表人 臧俊义  
注册资本 捌佰万元整  
成立日期 2007年12月17日  
营业期限 2007年12月17日 至 2027年12月16日  
经营范围 除尘设备及配件生产销售, 环卫设备及配件, 建筑节能



登记机关

2016. 8. 11

年 月 日